

Zehnder Aura



Radiátor színe: Traffic White

Központi fűtési üzem

A formatervezett Zehnder Aura radiátorokat vízszintesen elrendezett precíziós acélcsövek és függőlegesen futó D-profilcsövek alkotják. Hengeres csövek: Ø 22 mm; D-profilcsövek: 30 x 40 mm.

Hőteljesítmény az EN 422 szerint tesztelve, CE jelöléssel. 4 x ½" csatlakozás az előremenő és visszatérő ág részére a D-profilcsövön, ¼" légtelenítő szeleppel. Alternatívaképp 50 mm távolságú ½" középső csatlakozásokkal, szabadon választható előremenő és visszatérő ággal. Telepítésre készen szállítva, azonos színárnyalatú fali konzolokkal. A radiátorokat alapértelmezésben RAL 9016 porfestett lakkozással, kérésre krómzott kivitelben, becsomagolva szállítjuk.

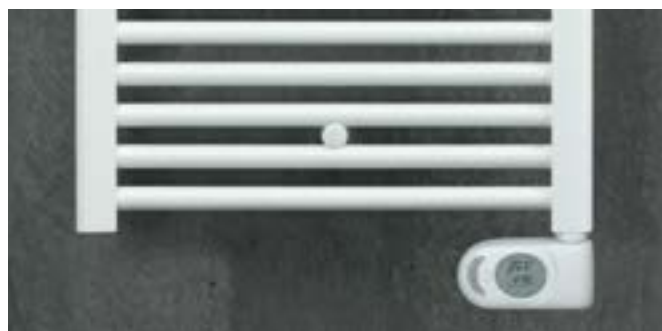
Maximális üzemi nyomás	max. 10,0 bar
Üzemi hőmérséklet	max. 90 °C
Magasság mm
Szerkezeti hossz mm
Modell

Előnyök

- A függőleges D-csövek harmonikus formát kölcsönöznek
- Széles nyílások
- Kiváló minőségű krómbevonat
- Egyszerű tisztítás
- Belépő szintű modell bármilyen üzleti tenderhez
- T-idommal vegyes üzem is lehetséges

Alapmodell jellemzői

- Porfestett lakkozás DIN55900, RAL 9016
- 2 x ½" csatlakozások az előremenő és visszatérő ágnak vagy 4 x ½" csatlakozások az előremenő, visszatérő ágnak és az elektromos fűtőpatronhoz
- 1 x ½" vakdugó vagy 3 x ½" vakdugó a középső csatlakozós változathoz
- 1 légtelenítő szelep ½"
- Tartozékok a radiátor színében
- Csomagolás



Beépített Muso Eco elektromos fűtőpatronnal

Elektromos üzem

A formatervezett Zehnder Aura radiátorokat vízszintesen elrendezett precíziós acélcsövek és függőlegesen futó D-profilcsövek alkotják. Hengeres csövek: Ø 22 mm; D-profilcsövek: 30 x 40 mm. Beépített Muso Eco elektromos fűtőpatronnal. IP44 szintű védelemmel (fröccsenő vízzel szemben védett), 230 V hálózati áramhoz, csatlakozóvezeték (1,3 m) Euro villásdugóval. Telepítés alul jobbra. A formatervezett radiátor hőátadó közeggel feltöltve.

Telepítésre készen szállítva, elegáns fali konzolokkal. Alapkiépítésben porlakkozott, RAL 9016 színű kivitelben; kérésre különleges színekben is.

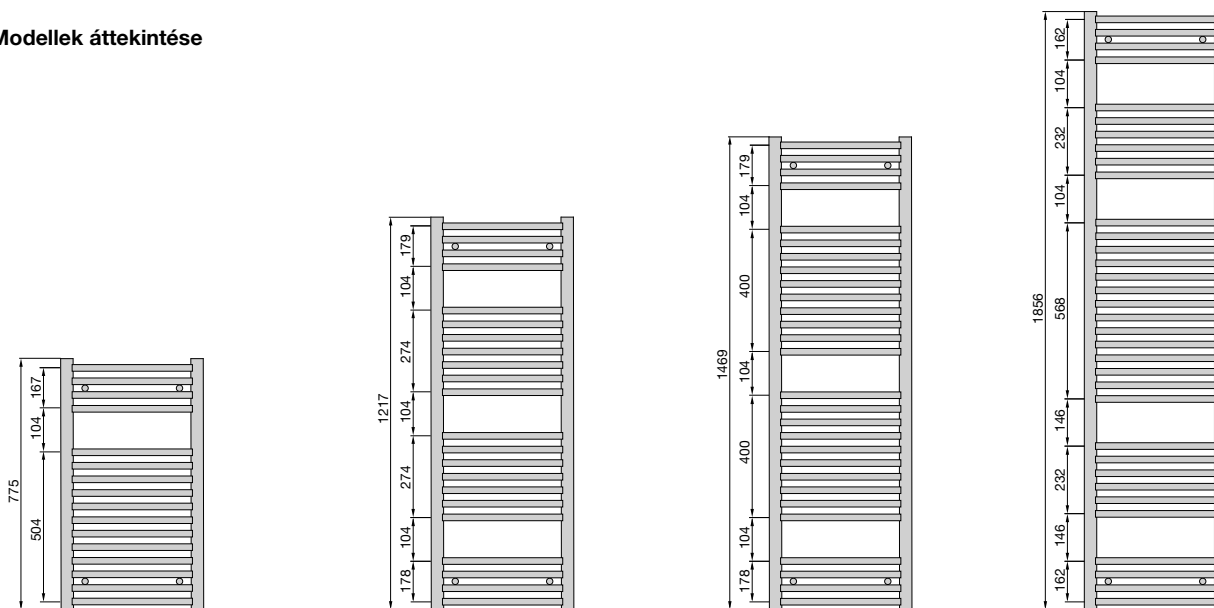
Előnyök

- Az európai környezetbarát tervezésről szóló irányelvnek való megfelelés miatt magas energiahatékonyság csökkenti az energiaköltségeket
- A felhasználóbarát vezérlőegység egyszerű kezelést tesz lehetővé
- Kényelmes igény szerinti működtetés testre szabható napi és heti programokkal
- Nagyobb biztonság, billentyűzárral

Alapmodell jellemzői

- DIN 55900 szerinti porfestett bevonat RAL 9016 színben
- Hőátadó folyadékkal feltöltve
- MUSA Eco elektromos fűtőpatronnal integrálva jobbra szerelt, 7 működési módban: komfort, éjjeli, fagyálló, fil-pilot, stopper, időzítő 2 órára és stand-by funkciók
- A radiátor színárnyalatában lakkozott szerelési tartozékok
- Csomagolás

Modellek áttekintése



Csatlakoztatás melegvízes központi fűtéshez vagy vegyes üzemben

Minimum rendelési mennyiség: 10 db

Lakozott kivitel, alsó csatlakozással

Modell	H mm	L mm	Hőteljesítmény				Exp. n	Alkalmazott Elektromos fűtőpatron Watt	V dm ³	M kg	Árak és megrendelés
			EN 442 ^③ Watt	70/55/24 Watt	55/45/24 Watt	55/45/20 Watt					
PBN-080-045	775	450	327	234	146	176	1,20	300	3,4	5,3	Forgalmazók
PBN-120-045	1217	450	468	335	207	248	1,23	300	4,8	7,7	
PBN-150-045	1469	450	575	410	253	303	1,24	300	6,0	9,6	
PBN-180-045	1856	450	719	511	314	379	1,24	600	7,4	12,0	
PBN-080-050	775	500	358	257	161	193	1,20	300	3,6	5,8	
PBN-120-050	1217	500	512	365	225	271	1,23	300	5,2	8,3	
PBN-150-050	1469	500	631	449	276	332	1,24	600	6,5	10,4	
PBN-180-050	1856	500	788	560	344	415	1,24	600	8,0	12,8	
PBN-080-060	775	600	418	303	190	226	1,19	300	4,1	6,6	
PBN-120-060	1217	600	598	424	262	317	1,23	600	5,9	9,6	
PBN-150-060	1469	600	740	525	324	392	1,23	600	7,4	11,9	
PBN-180-060	1856	600	925	656	404	487	1,24	900	9,1	14,6	

Lakozott kivitel, 50 mm-es középső csatlakozással

Modell	H mm	L mm	Hőteljesítmény				Exp. n	Alkalmazott Elektromos fűtőpatron Watt	V dm ³	M kg	Árak és megrendelés
			EN 442 ^③ Watt	70/55/24 Watt	55/45/24 Watt	55/45/20 Watt					
PBN-080-045-05	775	450	327	234	146	176	1,20	300	3,4	5,3	Forgalmazók
PBN-120-045-05	1217	450	468	335	207	248	1,23	300	4,8	7,7	
PBN-150-045-05	1469	450	575	410	253	303	1,24	300	6,0	9,6	
PBN-180-045-05	1856	450	719	511	314	379	1,24	600	7,4	12,0	
PBN-080-050-05	775	500	358	257	161	193	1,20	300	3,6	5,8	
PBN-120-050-05	1217	500	512	365	225	271	1,23	300	5,2	8,3	
PBN-150-050-05	1469	500	631	449	276	332	1,24	600	6,5	10,4	
PBN-180-050-05	1856	500	788	560	344	415	1,24	600	8,0	12,8	
PBN-080-060-05	775	600	418	303	190	226	1,19	300	4,1	6,6	
PBN-120-060-05	1217	600	598	424	262	317	1,23	600	5,9	9,6	
PBN-150-060-05	1469	600	740	525	324	392	1,23	600	7,4	11,9	
PBN-180-060-05	1856	600	925	656	404	487	1,24	900	9,1	14,6	

③ ③ Hőteljesítmény az EN 442 szerint mérve, ΔT 50 K (75/65/20 °C).

Csatlakoztatás melegvizet központi fűtéshez vagy vegyes üzemben

Minimum rendelési mennyiség: 10 db

Krómozott kivitel, alsó csatlakozással

Modell	H mm	L mm	Hőteljesítmény				Exp. n	Alkalmazott Elektromos fűtőpatron Watt	V dm ³	M kg	Árak és megrendelés
			EN 442 ³ Watt	70/55/24 Watt	55/45/24 Watt	55/45/20 Watt					
PBCN-080-045	775	450	206	145	87	105	1,30	-	3,4	5,5	Forgalmazók
PBCN-120-045	1217	450	303	213	128	155	1,30	300	4,8	8,0	
PBCN-150-045	1469	450	368	259	155	188	1,30	300	6,0	9,8	
PBCN-180-045	1856	450	468	329	198	239	1,30	300	7,4	12,2	
PBCN-080-050	775	500	230	161	98	119	1,28	-	3,6	5,9	
PBCN-120-050	1217	500	330	232	140	169	1,29	300	5,2	8,5	
PBCN-150-050	1469	500	407	284	171	209	1,29	300	6,5	10,5	
PBCN-180-050	1856	500	513	360	217	262	1,30	300	8,0	13,0	
PBCN-080-060	775	600	271	195	119	142	1,25	-	4,1	6,7	
PBCN-120-060	1217	600	390	273	165	201	1,28	300	5,9	9,6	
PBCN-150-060	1469	600	481	338	204	248	1,28	300	7,4	11,9	
PBCN-180-060	1856	600	607	425	257	312	1,29	600	9,1	14,7	

Krómozott kivitel, 50 mm-es középső csatlakozással

Modell	H mm	L mm	Hőteljesítmény				Exp. n	Alkalmazott Elektromos fűtőpatron Watt	V dm ³	M kg	Árak és megrendelés
			EN 442 ³ Watt	70/55/24 Watt	55/45/24 Watt	55/45/20 Watt					
PBCN-120-045-05	1217	450	303	213	128	155	1,30	300	4,8	8,0	Forgalmazók
PBCN-150-045-05	1469	450	368	259	155	188	1,30	300	6,0	9,8	
PBCN-180-045-05	1856	450	468	329	198	239	1,30	300	7,4	12,2	
PBCN-080-050-05	775	500	230	161	98	119	1,28	-	3,6	5,9	
PBCN-120-050-05	1217	500	330	232	140	169	1,29	300	5,2	8,5	
PBCN-150-050-05	1469	500	407	284	171	209	1,29	300	6,5	10,5	
PBCN-180-050-05	1856	500	513	360	217	262	1,30	300	8,0	13,0	
PBCN-120-060-05	1217	600	390	273	165	201	1,28	300	5,9	9,6	
PBCN-150-060-05	1469	600	481	338	204	248	1,28	300	7,4	11,9	
PBCN-180-060-05	1856	600	607	425	257	312	1,29	600	9,1	14,7	

Tisztán elektromos üzem



Lakkozott kivitel

Modell	H ³ mm	L mm	Alkalmazott Elektromos fűtőpatron Watt	Árak és megrendelés
PBEZ-080-40/MQ	786	400	300	Forgalmazók
PBEZ-090-50/MQ	906	500	500	
PBEZ-120-50/MQ	1226	500	750	
PBEZ-180-50/MQ	1866	500	1000	
PBEZ-120-60/MQ	1226	600	750	
PBEZ-150-60/MQ	1466	600	1000	
PBEZ-180-60/MQ	1866	600	1000	

Krómozott kivitel

Modell	H ³ mm	L mm	Alkalmazott Elektromos fűtőpatron Watt	Árak és megrendelés
PBECZ-080-40/MQ	786	400	150	Forgalmazók
PBECZ-090-50/MQ	906	500	200	
PBECZ-120-50/MQ	1226	500	300	
PBECZ-180-50/MQ	1866	500	500	
PBECZ-120-60/MQ	1226	600	400	
PBECZ-150-60/MQ	1466	600	400	
PBECZ-180-60/MQ	1866	600	600	

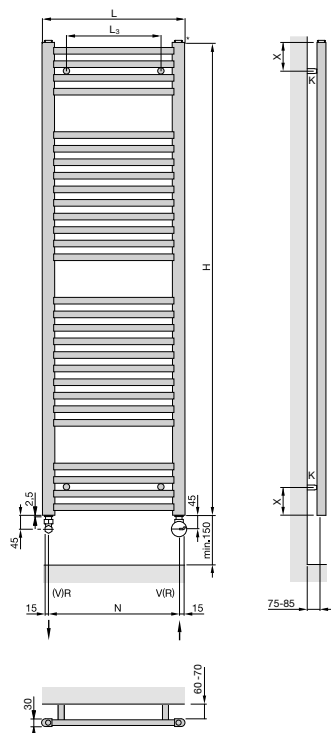
Matt fekete kivitel

Modell	H ³ mm	H + Musa Eco mm	L mm	Alkalmazott Elektromos fűtőpatron Watt	Árak és megrendelés
PBEBZ-080-40/MQ	786	860	400	300	Forgalmazók
PBEBZ-090-50/MQ	906	980	500	500	
PBEBZ-120-50/MQ	1226	1300	500	750	
PBEBZ-150-60/MQ	1466	1540	600	1000	

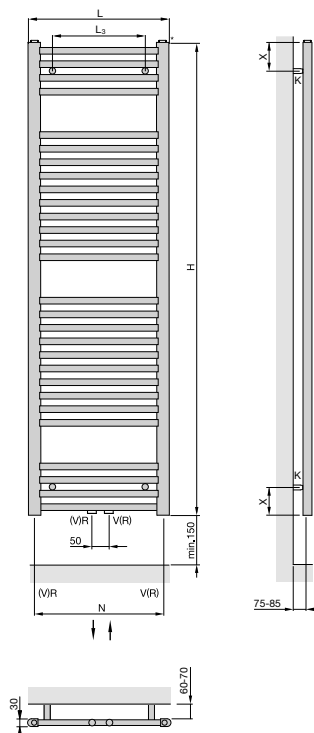
©³ Hőteljesítmény az EN 442 szerint mérve, ΔT 50 K (75/65/20 °C).

Tartozékok (felárás)	Rendelési szám	Árak és megrendelés
■ Elektromos fűtőpatron vegyes üzemhez	-	Forgalmazók
■ Zehnder szelepek, zárószelepek és csatlakozó szerelvények	-	
■ Zehnder termostát LH2, M 30 x 1,5, fehér kivitel	819140	
■ Zehnder termostát LH2, M 30 x 1,5, krómozott	819148	

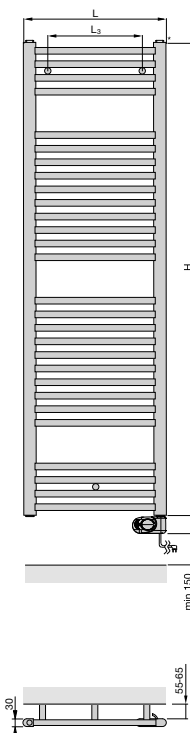
Központi fűtési üzem: Falra szerelt



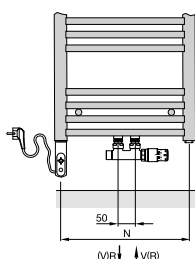
Falra szerelt 50 mm-es középső csatlakozással



Elektromos üzem: Musa Eco elektromos fűtőpatronnal



Vegyes üzem: 50 mm-es derékszögű szeleptömbbel és DBM elektromos fűtőpatronnal



- H = Szerkezeti magasság
- L = Szerkezeti hossz
- K = Konzol
- V = Előremenő 1/2"
- R = Visszatérő 1/2"
- N = Csőcsonkok távolsága, L - 50 mm
- L₃ = Szerkezeti hossz - 150 mm
- X = Rögzítési pont

Méretetek mm-ben megadva

Melegvizetes központi fűtés üzem

H (mm)	X (mm)
775	94
1217	105
1469	105
1856	88

Elektromos üzem

H (mm)	H vezérlővel (mm)	X (mm)
786	860	93
906	980	93
1226	1300	93
1466	1540	93
1866	1940	93